

amoena

SUJETADORES  
POSOPERATORIOS  
Y PAÑUELOS

---

2019

---



# OFRECEMOS APOYO A LAS MUJERES TRAS UNA CIRUGÍA DE MAMA

## ***Independientemente de su historia o silueta***

Durante más de 40 años, Amoena ha prestado apoyo a mujeres de todo el mundo para que lleven una vida activa tras un diagnóstico de cáncer de mama.

Con nuestra extensa gama de productos como sujetadores, ropa de baño, prendas y prótesis de mama nos proponemos inspirar, empoderar y ayudar a cada mujer a recuperar su confianza tras el tratamiento.

Cada mujer tiene una historia que contar. Por eso, todos nuestros productos se desarrollan en estrecha colaboración con especialistas y mujeres que han sido sometidas a una cirugía mamaria. Es por ello que siempre contamos con los mejores y más innovadores productos, que nos permiten satisfacer las necesidades de las mujeres.

“

***Tú, como especialista, juegas un importante papel a la hora de ofrecer apoyo a la mujer. Cuando la guías para encontrar el producto adecuado, estás empoderándola y consiguiendo que se sienta bien con ella misma y con su cuerpo.***



## NUESTRA HISTORIA Y MISIÓN

### **Todo comenzó hace más de 40 años en Rosenheim, Alemania**

Cornelius Rechenberg, cuya madre había sufrido una intervención de cáncer de mama, diseñó una prótesis de mama de silicona para ayudar a que las mujeres como ella tuvieran una solución de aspecto natural para reemplazar el pecho retirado.

### **Amoena nació con la comercialización de la primera prótesis de mama de silicona**

Nuestra historia no es solo la de una empresa, sino la de una comunidad que celebra y fomenta la belleza en la vida de las mujeres.

### **Visión**

Ayudar a que las mujeres se sientan seguras y tengan una vida activa tras un diagnóstico de cáncer de mama (o tras haber sufrido otros problemas mamarios).

### **Misión**

Ser el aliado principal y más leal en el apoyo a la confianza de las mujeres.

## NUESTROS VALORES

### **Las mujeres primero**

Cuidamos, escuchamos y apoyamos a las mujeres con cáncer de mama en su viaje. Nos centramos en sus necesidades y peticiones. Queremos darles una voz y una plataforma en la que mantenernos unidos.

### **Pasión**

Nos apasiona mejorar la confianza e imagen corporal de las mujeres, pues nuestro compromiso es marcar una verdadera diferencia en sus vidas.

### **Respeto**

Construimos relaciones con las consumidoras, socios y nuestro equipo basadas en la honestidad y el respeto. Tenemos una mentalidad abierta y respetamos a todo el mundo. Respetamos la singularidad y la individualidad, y nos comportamos de forma consecuente.

### **Impulso y ambición**

Impulsamos la innovación manteniendo un alto ritmo de trabajo y una agenda ambiciosa. Estamos orgullosos de nuestro trabajo y celebramos nuestros éxitos en la búsqueda de mejores formas de apoyar a nuestras usuarias. Poner el listón alto forma parte de nuestro ADN.

ERES UN APOYO  
ADICIONAL PARA  
TUS CLIENTAS

RECOMIENDA

[www.eldiaquemelodijeron.es](http://www.eldiaquemelodijeron.es)

a tus clientas hoy mismo

*“El Día Que Me Lo Dijeron” forma parte del compromiso de Amoena para que las mujeres diagnosticadas de cáncer de mama se sientan seguras y lleven una vida activa.*



**Ofrece a tus clientas el cuidado y apoyo más valioso**

Una superviviente de cáncer de mama se siente insegura y tiene temor cuando debe regresar a su rutina diaria. Afortunadamente, tú estás ahí para ayudar, por ejemplo, cuando ella necesita una prótesis de mama de silicona para el uso diario, o cuando quiere sentirse cómoda en su vuelta a la piscina. En Amoena queremos ayudarte a dar a tus clientas todo el apoyo que necesitan.

Hemos creado la plataforma comunitaria **El Día Que Me Lo Dijeron** para dar a las mujeres diagnosticadas de cáncer de mama la oportunidad de ayudarse y animarse unas a otras con asesoramiento atento, entrevistas inspiradoras y buenos consejos. Puede ser un recurso útil para tus clientas, así que, ¿por qué no presentárselo?

**Ayuda en un momento vulnerable**

Las mujeres llegan a ti en un momento muy vulnerable, y quieres hacer cuanto esté en tu mano para ayudarlas. Cuando recomiendas **El Día Que Me Lo Dijeron** como fuente de información sobre el cáncer de mama, puedes conseguir que tus clientas se sientan escuchadas y comprendidas, lo cual redundará positivamente en tu negocio. Si tus clientas se sienten apreciadas y respaldadas, volverán a ti.

# ACOMPañAMOS A LAS MUJERES EN TODO MOMENTO

**Amoena es la única empresa dedicada al cuidado de las mamas que ofrece a las mujeres algo para cada momento de la vida cotidiana.**

Nuestras colecciones permanentes y de temporada de lencería, ropa deportiva, ropa cómoda y ropa de baño componen un impresionante fondo de armario para las mujeres, con todo el estilo, lujo y comodidad que esperan.



## Recuperación

En la creación de todos nuestros productos tenemos en cuenta el rango de movimiento y la sensibilidad de la piel para proporcionar soluciones sencillas a las mujeres en fase de recuperación.

Descubre más detalles en el catálogo POSOPERATORIO



## Prótesis de Mama

Nuestra gama de prótesis de mama, líder mundial, pone toda la comodidad y siluetas bellas y naturales que se adaptan a cada mujer justo donde lo necesitan, al alcance de tus manos.

Descubre más detalles en el catálogo PRÓTESIS DE MAMA Y PRÓTESIS PARCIALES

## Lencería y Prendas

Everyday, Seduction, Leisure, Active y Baño: cada uno de los segmentos de la colección ha sido cuidadosamente seleccionado, con prendas que ofrecen unas características de rendimiento idóneas para las mujeres que han superado un cáncer de mama.

Descubre más detalles en el catálogo LENCERÍA Y PRENDAS



EVERYDAY



SEDUCTION



LEISURE



ACTIVE



BAÑO

# AMOENA ONLINE Y BIBLIOTECA DE IMÁGENES

## Amoena Online

Un punto de referencia rápido y sencillo en el que consultar toda la oferta de Amoena, incluidos los últimos productos, información relevante sobre el sector además de ideas para ofrecer un mejor servicio a tus clientas.

## Biblioteca de Medios Amoena [amoenalibrary.com](http://amoenalibrary.com)

Una extensa base de datos, en la que podrás descargar fotografías de producto, obtener ayuda para publicitarte, encontrar ideas de marketing y mucho más.



# ÍNDICE

En este catálogo encontrarás las mejores prótesis de mama de tejido para usar después de la cirugía, así como prendas para la recuperación posoperatoria y compresión para tus clientas.

PRÓTESIS DE MAMA DE TEJIDO PARA INMEDIATAMENTE DESPUÉS DE LA CIRUGÍA.....10

PRENDAS ..... 14

Prendas para la recuperación..... 14

Prendas de compresión..... 17

PAÑUELOS Y GORROS.....22

*A lo largo del catálogo encontrarás consejos e ideas enviados por tus compañeras especialistas en adaptación*



# CÓMODA DESDE EL PRIMER DÍA

*Superar algo tan complicado (emocional y físicamente) como una cirugía mamaria da lugar a grandes cambios. En este momento tan delicado, ninguna mujer debería renunciar al cuidado, la comodidad y la practicidad.*

No hay por qué sacrificar el estilo ni la comodidad en el período posoperatorio. Con el conocimiento, la atención y los productos adecuados puedes ayudar a tus clientas a estar cómodas y sentirse fuertes desde el primer día de posoperatorio.

La selección de productos de nuestra gama posoperatoria ha sido diseñada especialmente para cuidar y proteger la piel delicada, con el fin de ayudar a tu clienta en su recuperación para que pueda regresar pronto a una vida activa. Por ejemplo, nuestra prótesis de mama Priform, excepcionalmente suave, puede usarse de inmediato tras la intervención, y es compatible con todas nuestras camisolas y sujetadores posoperatorios.



CE

Todos los sujetadores con bolsillos para prótesis, sujetadores de compresión, prótesis adaptables y PurFit de Amoena están etiquetados con la marca CE.

# PRÓTESIS ADAPTABLE PURFIT




Perfecta durante la reconstrucción, momento en que tu clienta necesita una transformación elegante.



## PURFIT

Referencia 333  
Tallas 4, 6, 8, 10, 12

- La prótesis Amoena PurFit ha sido diseñada para proporcionar forma y simetría durante el proceso de expansión del tejido en la reconstrucción
- A medida que se produce el proceso de expansión, se puede ajustar el volumen añadiendo o quitando el relleno de fibra para que corresponda con el tamaño de mama existente o deseado
- La cubierta extraíble se puede lavar fácilmente para mantener la higiene de la zona
- Ultraligera para una comodidad máxima durante todo el día
- La prótesis de silicona también se puede colocar independientemente a modo de relleno

3 PIEZAS	FUNCIÓN
 <p>Funda de tejido suave con la piel</p>	Suave y cómoda para la piel sensible, y removible para un fácil lavado
 <p>Prótesis de silicona suave</p>	Proporciona forma y estabilidad
 <p>Totalmente adaptable gracias al relleno de fibra</p>	Se adapta al volumen necesario para lograr un equilibrio perfecto durante el proceso de expansión.

## CÓMO FUNCIONA AMOENA PURFIT



Esta paciente se encuentra en la fase inicial de expansión del tejido en su pecho izquierdo. Para sentirse cómoda, necesita un volumen que equilibre su mama natural de manera simétrica y llene completamente la copa del sujetador.

Con el relleno de fibra, la prótesis Amoena PurFit se adapta al volumen deseado y se centra sobre el expansor tisular. La prótesis de silicona proporciona una forma natural.

La prótesis rellena completamente la copa del sujetador, ayudando a que la paciente se sienta segura con una silueta simétrica durante todo el proceso de expansión.

### CARACTERÍSTICAS

- ▲ Bolsillos bilaterales
- △ Sin bolsillos
- ♻️ Alto contenido de algodón

# PRIFORMS

Restablece la simetría durante la etapa inicial de la recuperación



## PRIFORM PREMIUM

Referencia 216  
Tallas 1/2, 3/4, 5/6, 7/8, 9/10, 11/12, 13/14  
Material Parte frontal 100 % poliéster  
Parte trasera 100 % algodón



- Prótesis de mama temporal, diseñada para su uso inmediato tras la cirugía de mama y durante los momentos de descanso
- El diseño de copa moldeada proporciona una forma suave y sin costuras en el bolsillo de un sujetador posquirúrgico o camisola Amoena
- Con relleno de fibra ligero, que puede añadir o extraer para ajustar el volumen al tamaño deseado
- La cara trasera es de algodón transpirable, muy suave con la piel
- Una solución ideal para restablecer la silueta durante el proceso de cicatrización, antes de utilizar una prótesis de mama permanente



## PRIFORM ESTÁNDAR

Referencia 214  
Tallas 1/2, 3/4, 5/6, 7/8, 9/10, 11/12, 13/14  
Material Parte frontal 100 % poliéster  
Parte trasera 100 % algodón



- Prótesis de mama temporal, diseñada para su uso inmediato tras la cirugía de mama y durante los momentos de descanso
- Con relleno de fibra ligero, que puede añadir o extraer para ajustar el volumen al tamaño deseado
- La cara trasera es de algodón transpirable, muy suave con la piel
- Una solución ideal para restablecer la silueta durante el proceso de cicatrización, antes de utilizar una prótesis de mama permanente

Las prótesis Amoena Priform no sustituyen a las prótesis de mama de silicona con peso, diseñadas para el uso diario y que ofrecen al cuerpo un equilibrio adecuado

CONSEJO  
Especialista

### CARACTERÍSTICAS

- ▲ Bolsillos bilaterales
- △ Sin bolsillos
- ♻️ Alto contenido de algodón

## PRENDAS PARA

## FRANCES SUJETADOR



## COPAS SUAVES

Referencia 2128 (consulta colores a continuación)

Tallas XS (60/65); S (70/75); M (80/85); L (90/95); XL (100/105); 2XL (110/115)



Copas A/B; C/D; E/F

Corchetes 4 filas: XS (A/B); S (A/B); M (A/B)

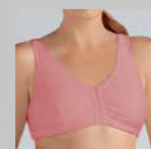
5 filas: XS (C/D, E/F); S (C/D, E/F); M (C/D, E/F); L (A/B, C/D); XL (A/B, C/D); 2XL (A/B, C/D)

6 filas: L (E/F); XL (E/F)

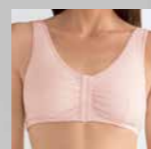
7 filas: 2XL (E/F)

Material 90 % algodón, 10 % elastán

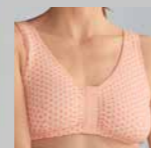
- Sujetador leisure con cierre frontal
- Tejido de algodón ultra suave ofrece la comodidad más reconfortante para la piel sensible
- Para un soporte óptimo, recomendamos llevar con esta prenda la Prótesis de Descanso, Amoena Leisure



Rosa Maquillaje\*\*



Rosa\*\*



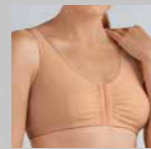
Flor de melocotón



Blanco



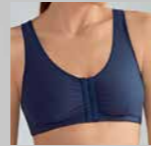
Gris Encaje



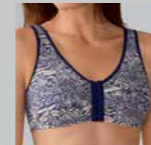
Nude



Topo Encaje



Marino



Azul Pitón



Negro

Azul/Blanco\*

NUEVOS  
Colores\*\*

\*Disponible en Primavera de 2019

\*\*Disponible en Otoño de 2019

## CARACTERÍSTICAS



Bolsillos bilaterales



Sin bolsillos



Alto contenido de algodón

## LA RECUPERACIÓN



## ESTER SUJETADOR SUAVE



Sujetador deportivo posquirúrgico con cierre frontal Referencia 42576  Blanco

42577  Negro/Gris



Tallas 75-100 A, B, C, D; 80-95 E

Corchetes 7 filas: 75-85 A; 75-80 B; 75 C

8 filas: 90-100 A; 85-95 B; 80-90 C; 75-85 D; 80 E

9 filas: 100 B; 95-100 C; 90-100 D; 85-95 E

Material 42 % poliéster, 41 % poliamida, 17 % elastán

- Diseño moderno con aspecto deportivo
- Tejidos sintéticos transpirables, con malla en las partes lateral y trasera que ayudan a evaporar la humedad
- Las copas moldeadas sin costuras son lisas y no se notan bajo la ropa
- Bolsillos transpirables COOLMAX®
- Tirantes anchos acolchados y ajustables



## HANNAH SUJETADOR SUAVE



Sujetador posquirúrgico con cierre frontal con manejo de drenaje

Referencia 2160  Blanco

Tallas XS (60/65); S (70/75); M (80/85); L (90/95); XL (100/105);

Tallas de copa A/B; C/D

Corchetes 4 filas: XS (A/B); S (A/B); M (A/B); S (C/D)

5 filas: L (A/B); XL (A/B); S (C/D); M (C/D)

6 filas: L (C/D); XL (C/D)



Material 82 % algodón, 18 % elastán

- Tejido de algodón suave ofrece la comodidad más reconfortante para la piel sensible
- Bolsillo de drenaje removible que se puede fijar a la banda inferior. El bolsillo de drenaje se vende por separado, consulta pág. 16
- Copas con corte y costura y bolsillos de algodón
- Tirantes de tejido elástico acolchado, con cierres frontales para mayor facilidad de acceso
- El encaje del escote proporciona un aspecto más femenino



## MICHELLE CAMISOLA



Con manejo de drenaje

Referencia 2105  Blanco

Tallas\* XS (32/34); S (36/38); M (40/42); L (44/46); XL (48/50); 2XL (52/54)

Material 82 % algodón, 18 % elastán



- Tejido de algodón ultra suave, ofrece un ajuste perfecto sin limitar los movimientos. Las costuras laterales interiores son lisas, proporcionando comodidad a la piel sensible
- Escote elástico que permite entrar en la prenda fácilmente - por los pies
- Ribetes muy suaves en escote y brazos, totalmente delicados con la piel
- La banda interior mantiene en su sitio el bolsillo de drenaje removible. El bolsillo de drenaje se vende por separado. Ver pág. 16
- Los bolsillos de algodón mantienen en su sitio las prótesis Leisure o Priform

## CARACTERÍSTICAS



Bolsillos bilaterales



Sin bolsillos



Alto contenido de algodón



# PRENDAS PARA LA RECUPERACIÓN



## SANDRA SUJETADOR SUAVE

Sujetador posquirúrgico con cierre frontal

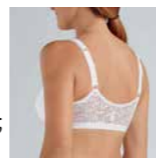
Referencia 0622  Blanco

Tallas S (70 A); M (75 A/B); L (80 B);  
XL (85 B/C); 2XL (90 B/C); 3XL (95 C);  
4XL (100 C/D)

Corchetes 5 filas: S; M  
6 filas: L  
7 filas: XL; 2XL  
8 filas: 3XL; 4XL

Material 50 % poliamida, 45 % algodón, 5 % elastán

- Encaje femenino
- Cierre frontal mediante corchetes ajustables, permiten un adaptación personalizada
- Bolsillos de algodón diseñados solo para relleno de fibra; el relleno de fibra está incluido
- Tirantes ajustables



## THERAPORT

Prenda para radioterapia con cierre frontal

Referencia 2161  Blanco

Tallas

S: 65-75A; 65-70B; 65C

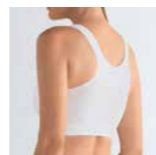
M: 80-90A; 75-85B; 70-80C; 65-75D;  
65-70E; 65F

L: 95-105A; 90-100B; 85-95C; 80-90D; 75-85E;  
70-80F; 65-75G-H

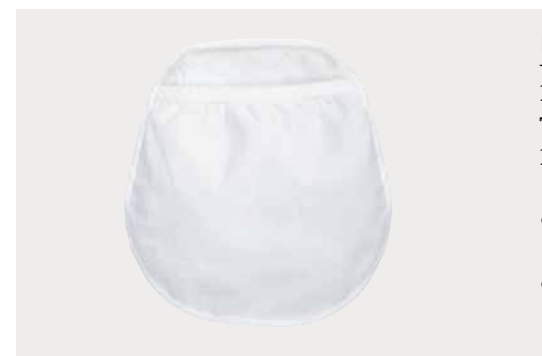
XL: 110-120A; 105-115B; 100-110C; 95-105D;  
90-100E; 85-95F; 80-90G; 80-85H

2XL: 125-130A; 120-130B; 115-125C; 110-120D;  
105-115E; 100-110F; 95-105G; 90-100H

Material 81 % algodón, 12 % poliamida, 7 % elastán



- Especialmente diseñado para usar inmediatamente después de intervenciones de mama de cualquier tipo, o durante tratamientos de radiación, irradiación mamaria parcial (incluyendo radiación con semillas o braquiterapia)
- Prenda elaborada con algodón suave y sin costuras. Incorpora cierre frontal mediante sistema de gancho y bucle de la marca VELCRO® y tirantes que permiten un fácil acceso a las zonas de tratamiento
- El tejido permite ser recortado en los laterales con el fin de acomodar el catéter
- Ancha banda inferior sin costuras, que se ajusta alrededor de los catéteres y del lugar de irradiación y, si es necesario, sostiene con seguridad el bolsillo de drenaje Amoena (de venta por separado)
- Los bolsillos de algodón suave mantienen en su sitio las prótesis Leisure o Priform



## BOLSILLO DE DRENAJE REMOVIBLE

Referencia 2107  Blanco

Tamaños Pequeño (aprox. 15x18 cm) Grande (aprox. 20x20 cm)

Material 95 % algodón, 5 % elastán

- Se adhiere a la prenda de manera segura con la pestaña de VELCRO®
- Tallas y formas estándar para su uso con Jackson-Pratt®, Hemovac® y otros sistemas de control de drenaje



### CARACTERÍSTICAS

- Bolsillos bilaterales
- Sin bolsillos
- Alto contenido de algodón

# PRENDAS DE COMPRESIÓN



## LEYLA

Sujetador quirúrgico sin costuras, preparado de manera higiénica para mantener la frescura y la limpieza después de la intervención

Referencia 44605  Blanco

44606  Negro

Tallas: 70/75; 80/85; 90/95; 100/105; 110/115

Copas: Universal

IN  
PRODUCTION

¡Próximamente!  
¡El sujetador quirúrgico  
sin costuras perfecto!  
¡Más información próximamente!

- La tecnología de tejido sin costuras reduce la irritación y acaricia delicadamente la piel sensible
- Fijación y estabilización controladas del tejido intervenido
- Zonas de compresión integradas que proporcionan un soporte máximo
- Tallas dobles y copas universales que proporcionan la compresión deseada
- Cremallera delantera que permite una apertura frontal rápida y segura
- El nuevo VELCRO® en los hombros permite un acceso fácil para inspeccionar las heridas y cambiar los vendajes
- El cinturón de compresión Amoena puede fijarse de manera segura al sujetador (el cinturón de compresión se vende por separado)

### CARACTERÍSTICAS

- Bolsillos bilaterales
- Sin bolsillos
- Alto contenido de algodón

# PRENDAS DE COMPRESIÓN



## PATRICIA

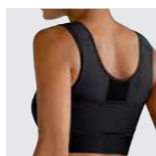
Chaleco de compresión con cierre frontal de cremallera

Referencia 2863N  Blanco  
2863N  Negro

Tallas 70-120 B/C; 70-105 D/E

Material 91 % poliamida, 9 % elastán

- Un chaleco de compresión ligero, confeccionado con "tejido efecto cepillado", que absorbe la humedad y disipa el calor corporal
- El cierre frontal con cremallera permite vestirse fácilmente y garantiza una buena sujeción de la prenda. La solapa interior de corchetes ofrece mayor seguridad
- Tirantes acolchados cuentan con el sistema de cierre de gancho bucle de la marca VELCRO® que permiten adaptar su posición para acceder o vestirse más fácilmente
- Bolsillos moldeados con acabado Naturexx®, que absorbe la humedad para una comodidad óptima
- Usar con el cinturón de compresión. El cinturón de compresión se vende por separado, consulta la pág. 19



## SARAH

Sujetador de compresión con cierre frontal de corchetes

Referencia 0778  Blanco  
0779  Negro

Tallas 75-105 A, B, C, D, E

Corchetes 7 filas: 75 A

8 filas: 80-85 A; 75-80 B; 75 C

9 filas: 90-95 A; 85-90 B; 80-85 C;  
75-80 D; 75 E

10 filas: 100-105 A; 95-100 B; 90-95 C;  
85-90 D; 80-85 E

11 filas: 105 B; 100-105 C; 95-100 D;  
90-95 E

12 filas: 105 D; 100-105 E

Material 62 % algodón, 24 % poliamida, 14 % elastán

- Frontal de doble capa con alto contenido de algodón
- Copas moldeadas y costuras planas en su totalidad que reducen la irritación
- Banda elástica suave, diseñada para no enrollarse
- Tirantes anchos con ajuste frontal mediante el sistema de gancho y bucle de la marca VELCRO®
- La solapa en la parte central trasera permite fijar de forma segura el cinturón de compresión Amoena al sujetador. La solapa puede plegarse cuando no se use. El cinturón de compresión se vende por separado, consulta la pág. 19



## CINTURÓN DE COMPRESIÓN

Para utilizar conjuntamente con Sarah y Patricia prendas de compresión

Referencia 0776N  Blanco  
0789N  Negro

Tallas 65-100

Material 72 % poliamida, 14 % poliéster,  
8 % algodón, 6 % elastán

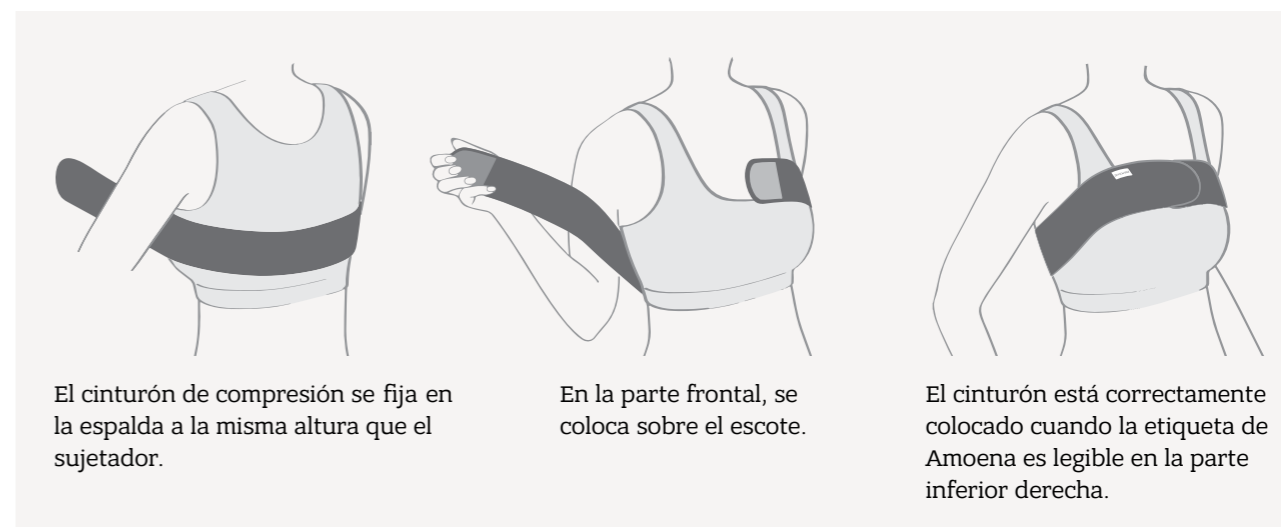
Indicaciones

Reconstrucción mamaria  
Aumento de mama  
Reducción de mama



Talla	Contorno Bajo Pecho en cm
EU 65	63 - 67
EU 70	68 - 72
EU 75	73 - 77
EU 80	78 - 82
EU 85	83 - 87
EU 90	88 - 92
EU 95	93 - 97
EU 102	98 - 102

- Puede contribuir a conseguir resultados óptimos de la cirugía al mantener las mamas en su lugar evitando el desplazamiento de los implantes durante el proceso de cicatrización.
- Forma anatómica, elaborado con un material resistente y elástico para una adaptación y compresión óptima en la zona superior de las mamas
- Confeccionado con tejidos delicados con la piel que reducen la irritación cutánea. El suave cierre frontal con el sistema gancho y bucle de la marca VELCRO® permite un ajuste individual sin complicaciones
- La solapa en la parte central trasera del cinturón permite fijarlo de forma segura al sujetador. La solapa puede plegarse cuando no se use o cuando combine el cinturón con los modelos Sarah y Patricia de Amoena
- Puede usarse con cualquier sujetador o vendaje



El cinturón de compresión se fija en la espalda a la misma altura que el sujetador.

En la parte frontal, se coloca sobre el escote.

El cinturón está correctamente colocado cuando la etiqueta de Amoena es legible en la parte inferior derecha.

## INDICACIÓN DE USO PARA LAS PRENDAS DE COMPRESIÓN

- Cirugías mamarias de todo tipo (mastectomía, reconstrucción mamaria, reducción, aumento) y cualquier cirugía relacionada con las mamas
- Puede ayudar a la compresión uniforme en la zona mamaria y apoyar el tejido mamario
- Contribuye a reducir el movimiento o desplazamiento de los tejidos o implantes
- Puede ayudar a proteger y reducir la irritación del tejido cicatricial sensible
- Puede ayudar a reducir el riesgo de linfedema
- Puede ayudar a reducir la inflamación postquirúrgica, los hematomas y el dolor posquirúrgico

### CARACTERÍSTICAS

- Bolsillos bilaterales
- Sin bolsillos
- Alto contenido de algodón

### CARACTERÍSTICAS

- Bolsillos bilaterales
- Sin bolsillos
- Alto contenido de algodón

# AMOENA PROGRAMA CUIDADO POSOPERATORIO

**Diseñado para entregar al alta del paciente, el Set Cuidado Posoperatorio de Amoena contiene muestras de producto e información que ayudará a responder a sus preguntas sobre opciones de productos y cambios en el estilo de vida tras la intervención.**

**¿QUÉ CONTIENE EL SET CUIDADO POSOPERATORIO DE AMOENA?**

- El Programa Cuidado Posoperatorio de Amoena se presenta en dos opciones: Tumorectomía o Mastectomía. Ambas versiones contienen el sujetador suave Amoena y otro producto que las pacientes pueden empezar a usar tras la intervención para aumentar su comodidad y confianza.
- Nuestro folleto Mirando al futuro: una publicación introductoria para mujeres que han sufrido una cirugía de conservación de mama o una mastectomía. Ofrece información sobre salud y bienestar, y presenta algunos productos que pueden ser de ayuda. El objetivo de esta publicación es reconfortar, animar e informar a la mujer sobre nuestro programa Amoena4Life.
- Una tarjeta informativa que puede llevar en su cartera, en la que se notifica su intervención de mama para evitar procedimientos invasivos en el brazo afectado. Es una herramienta de seguridad y una forma de mostrar que te preocupas por su bienestar incluso tras recibir el alta.
- Cuidamos también la presentación, una caja atractiva con cierre de seguridad. Cada caja está identificada con la talla correspondiente, para facilitar la entrega en la talla adecuada.

**PARA OBTENER MÁS INFORMACIÓN, CONTACTA CON LA DELEGADA COMERCIAL AMOENA DE TU ZONA.**



UN OBSEQUIO  
PARA ELLA



# COLECCIÓN PAÑUELOS

## LOS PAÑUELOS CUENTAN CON LAS SIGUIENTES CARACTERÍSTICAS

- Una adaptación “tipo gorro” que facilita una colocación cómoda con estilo.
- Tejidos suaves y transpirables
- Zona frontal ligeramente acolchada con el fin de crear un efecto visual de volumen
- Colores fáciles de combinar, complementando la complejión y estilo de la mujer



### AMARYLIS

Referencia 44204 Blanco-roto / Negro  
Material 95 % Viscosa de Bambú, 5 % Elastán



### BELLFLOWER

Referencia 43822 Gris Claro  
43523 Azul Metal  
43528 Marrón Cálido  
43823 Uva  
43524 Negro  
Material 100% Algodón



### BLOSSOM

Referencia 44202 Blanco roto/ Violeta/Rosa  
Material Tejido exterior: 100 % Viscosa  
Tejido interior: 100 % Algodón

\*\* Hasta fin de existencias



### BUTTERCUP

Referencia 43535 Azul Jaspeado  
43536 Marrón Cálido Jaspeado  
Material 95 % Viscosa de Bambú, 5 % Elastán



### CALLA

Referencia 43817 Azul Vaquero  
43818 Negro Vaquero  
Material 100% Algodón



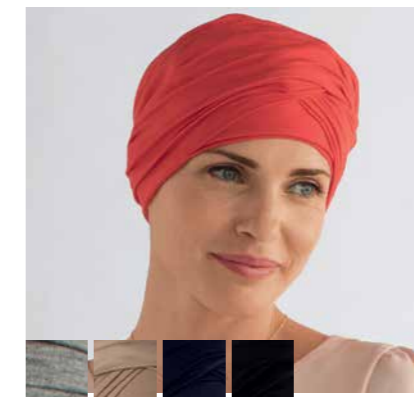
### CLOVER

Referencia 43532 Marfil  
43533 Negro  
43534 Ciruela Oscuro  
Material 95% TENCEL, 5% Elastán



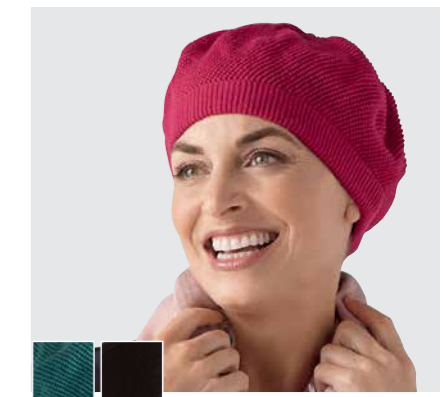
### DAPHNE

Referencia 44200 Rojo/Blanco  
44201 Marino/Blanco  
Material Exterior: 100% Viscosa  
Interior: 100% Algodón



### DAYLILY

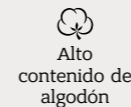
Referencia 43486 Gris Melange  
43485 Arena Oscuro  
43809 Coral oscuro  
43811 Azul noche  
43810 Negro  
Material 95 % Viscosa de Bambú, 5 % Elastán



### GERANIUM

Referencia 43522 Negro  
43824 Jade  
Material 100 % Algodón

#### CARACTERÍSTICAS





**IVY**

Referencia 43537 Gris  
43538 Negro  
Material 95 % Viscosa de Bambú,  
5 % Elastán



**MARIGOLD**

Referencia 43813 Rojo Baya  
43812 Negro  
43487 Azul Metal  
Material 95 % Viscosa de Bambú,  
5 % Elastán



**NIGHT CAP**

Referencia 43525 Marfil  
43526 Negro  
44203 Rosa Paraíso  
Material 95 % Tencel®  
5 % Elastán



**TIGERLILY**

Referencia 43482 Marfil  
43484 Gris melange  
43481 Arena Oscuro  
Material 95 % Viscosa de bambú,  
5 % Elastán



**VIOLET**

Referencia 44206 Negro  
Material 95 % Viscosa de Bambú,  
5 % Elastán



**VIOLETTA**

Referencia 43820 Azul Noche/  
Multi  
Material 100% Algodón



**OLEANDER**

Referencia 43242 Coral  
Material 100% Algodón  
con FPS +50



**PRIMROSE**

Referencia 43246 Lavanda/Multi  
Material 100% Algodón



**SUN FLOWER**

Referencia 42794 Azul Royal  
Material 100% Algodón



**WATERLILY**

Referencia 43821 Multi  
Material 100% Algodón



**WINDFLOWER**

Referencia 43816 Gris Jaspeado  
Material 95 % Viscosa de Bambú,  
5 % Elastán



**SWEET PEA**

Referencia 43539 Multicolor  
Material Tejido exterior:  
70 % Algodón,  
30 % Seda  
Tejido interior:  
100 % Algodón



**SWIM CAP**

Referencia 70874 Marino  
70873 Negro  
Material 80 % Poliamida,  
20 % Elastán



**TANSY**

Referencia 44205 Frambuesa/  
Rosado  
Material 100 % Algodón

**CARACTERÍSTICAS**

▲ Bolsillos bilaterales  
△ Sin bolsillos

♻️ Alto contenido de algodón

# RECUPERACIÓN RESUMEN DE CARACTERÍSTICAS

SEGMENTO	NOMBRE	REFERENCIA	TALLAS	PESO	COLOR	BENEFICIOS
RECUPERACIÓN CUIDADO	PurFit	333	4, 6, 8, 10, 12			Estándar
	Priform Premium	216	1/2-13/14	<		Semi-Ligera
	Priform Estándar	214	1/2-13/14	<		Ligero
				<		Xtra Light
			<		Marfil normal	
					Marfil Claro	
					Moreno normal	
					Moreno Claro	
			<	<		Volumen ajustable
						Autoadhesivo
						Regulador de temperatura
						Circulación de Aire
						Cara Posterior Suave

## TABLA DE TALLAS DE LENCERÍA Y ROPA DE BAÑO AMOENA

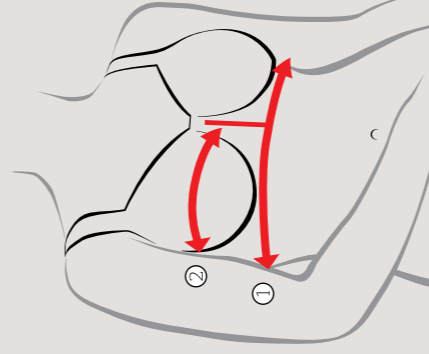
amoena

### CÓMO ENCONTRAR LA TALLA DE SUJETADOR ADECUADA

- Primero, determina el **contorno bajo pecho** en centímetros para obtener la **talla del sujetador**.
- A continuación, determina la **medida de la mitad de pecho** en centímetros y *multiplicala por dos* para obtener la **talla de copa**.
- Determina la talla exacta de la prenda utilizando como ayuda la tabla de medidas.

**Estas tablas son una guía para orientar. Para conseguir una adaptación perfecta, deberás reajustar la talla según se requiera.**

- Medida del contorno bajo pecho en cm:**  
Con el sujetador puesto, mide el contorno torácico a la altura de la banda del sujetador.
- Medida de la mitad de centro del pecho:**  
Mide desde el centro del pecho (esternón), pasando por el punto más alto de la mama, hasta la columna vertebral, en el centro de la espalda.



### CONSEJOS DE ADAPTACIÓN

#### Banda

La banda debe estar ajustada, pero sin apretar. Asegúrate de que las partes frontal y trasera de la banda están paralelas al suelo o en un punto más bajo de la espalda. Si el tejido de la mama se sale por debajo de la banda, prueba con una talla cruzada; baja la talla de la banda y sube la de la copa.

#### Copa

Si el tejido mamario sobresale de la copa en la parte central, en la axila o bajo la banda, prueba con una copa mayor. Asegúrate de que el pecho rellene la parte superior de la copa. El tejido mamario blanco puede quedar depositado en el fondo de la copa. Si es el caso, prueba un modelo de sujetador más pequeño o menos profundo.

### Medida del contorno bajo pecho en cm entre

63-67	68-72	73-77	78-82	83-87	88-92	93-97	98-102	103-107	108-112	113-117	118-122
-------	-------	-------	-------	-------	-------	-------	--------	---------	---------	---------	---------

### CORRESPONDE A LA TALLA EUROPEA DE SUJETADOR

65	70	75	80	85	90	95	100	105	110	115	120
----	----	----	----	----	----	----	-----	-----	-----	-----	-----

### De la medida del centro del pecho en cm se obtiene la talla de copa correspondiente

	65	70	75	80	85	90	95	100	105	110	115	120
AA	75-77	80-82	85-87	90-92	95-97	100-102	105-107	110-112	115-117	120-122	125-127	130-132
A	77-79	82-84	87-89	92-94	97-99	102-104	107-109	112-114	117-119	122-124	127-129	132-134
B	79-81	84-86	89-91	94-96	99-101	104-106	109-111	114-116	119-121	124-126	129-131	134-136
C	81-83	86-88	91-93	96-98	101-103	106-108	111-113	116-118	121-123	126-128	131-133	136-138
D	83-85	88-90	93-95	98-100	103-105	108-110	113-115	118-120	123-125	128-130	133-135	138-140
E	85-87	90-92	95-97	100-102	105-107	110-112	115-117	120-122	125-127	130-132	135-137	140-142
F	87-89	92-94	97-99	102-104	107-109	112-114	117-119	122-124	127-129	132-134	137-139	142-144
G	89-91	94-96	99-101	104-106	109-111	114-116	119-121	124-126	129-131	134-136	139-141	144-146

amoena

Amoena España S.L.U.

Valdemorillo 51D, 28925 Alcorcón, Madrid · Teléfono 916797130

pedidos@amoena.es

amoena.es

**Amoena es una empresa con certificación ISO 9001 / 13485 / 14001.**

ID 9745 - 01/19

Amoena es una marca registrada de Amoena Medizin-Orthopädie-Technik GmbH.

© 2018-2019 Todos los derechos reservados para Amoena Medizin-Orthopädie-Technik GmbH, 83064 Raubling, Alemania